

MEMORIA 2018

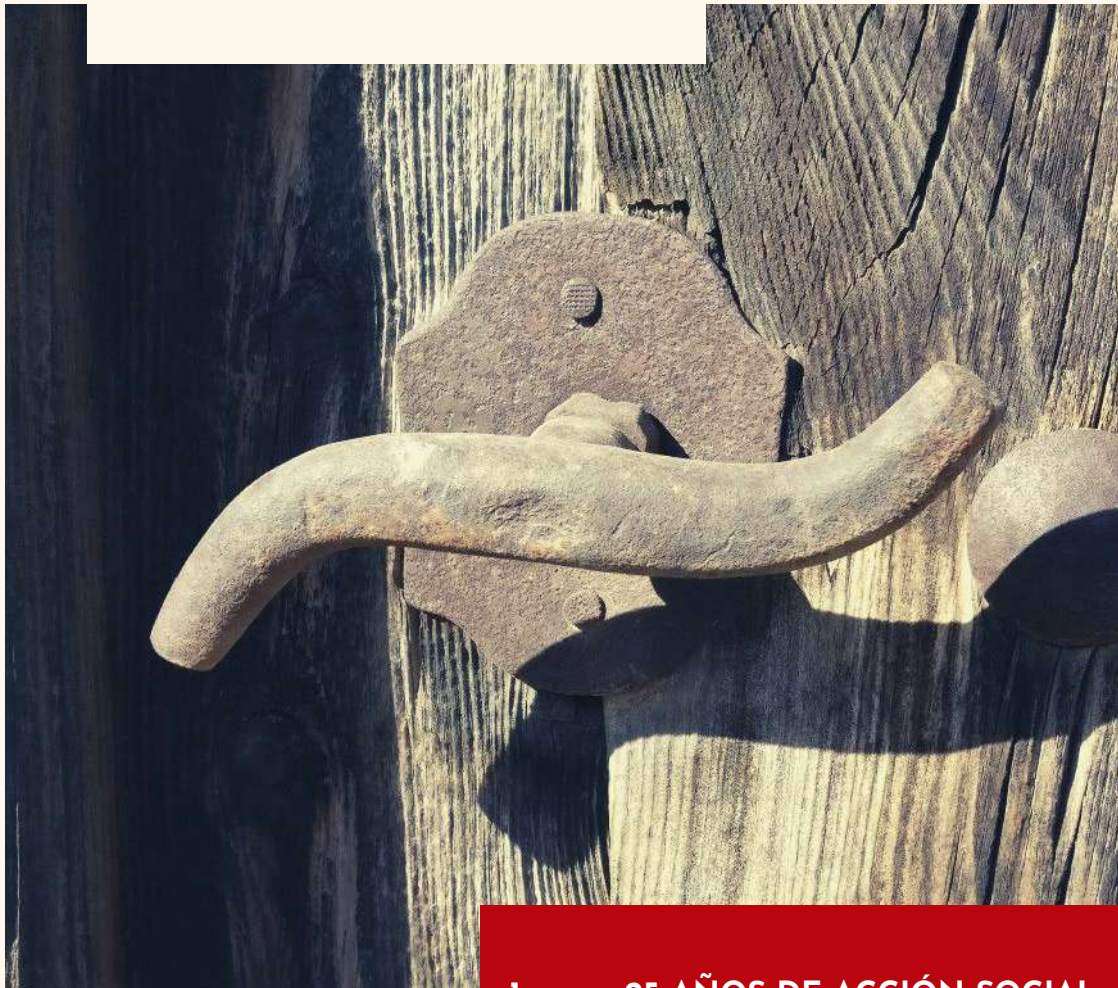


SANT JOAN DE DÉU VALÈNCIA

www.sanjuandediosvalencia.org



CONTENIDO



1	25 AÑOS DE ACCIÓN SOCIAL
2	NUESTRO EQUIPO
3	MODELO DE INTERVENCIÓN
4	INDICADORES
6 - 11	PROGRAMAS DE INCLUSIÓN SOCIAL
12 - 15	OTRAS ACTUACIONES
16	VOLUNTARIADO
17	FINANZAS



25 AÑOS DE ACCIÓN SOCIAL EN VALENCIA



NOS MUEVEN LOS HECHOS QUE REALMENTE IMPORTAN

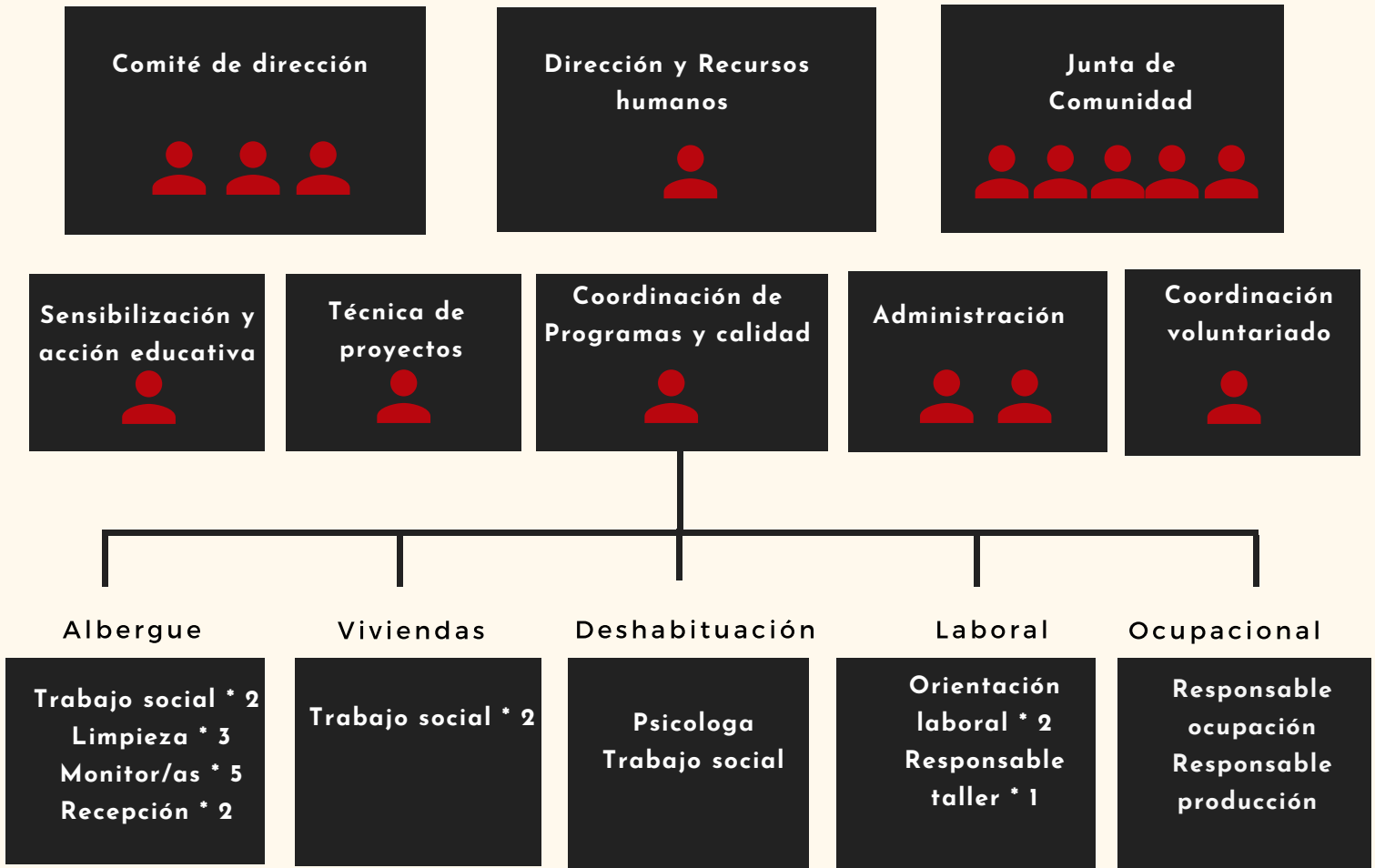
2018 ha sido el año de celebración de los 25 años de trabajo de Sant Joan de Déu en el ámbito social en la ciudad de Valencia. 25 años en constante evolución hasta consolidar el modelo actual, un Itinerario integral de Inclusión Social, que se ha convertido en nuestra seña de identidad. 25 años en los que hemos acompañado a más de 22.000 personas.

"El principal valor o riqueza de una sociedad son sus ciudadanos y su capital ético... y lo que los une a todos es el vínculo de ciudadanía, no el lazo de la etnia o de la familia...ciudadano es aquel que es protagonista de su propia vida, el que no es siervo, esclavo o vasallo... Hay que conquistar la autonomía desde la interdependencia...y por eso es fundamental la solidaridad: no hay ciudadanía sin autonomía, igualdad y solidaridad".

Adela Cortina



Nuestro equipo

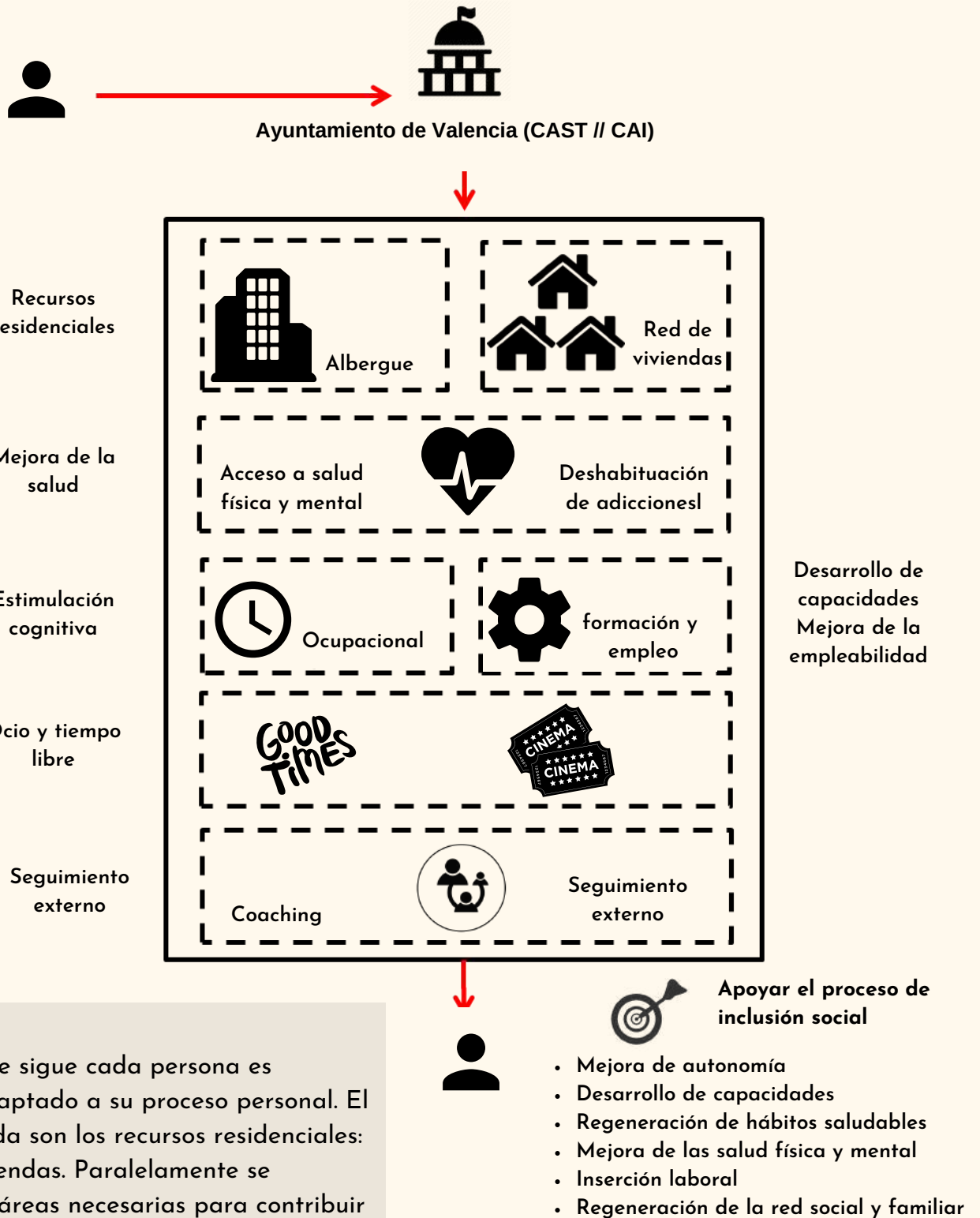


25 profesionales trabajan para el desempeño de la gestión y el desarrollo de sus programas. También contamos con 45 personas voluntarias de apoyo en actividades como ocio y tiempo libre, acompañamientos, etc.





Modelo de intervención integral



El itinerario que sigue cada persona es específico y adaptado a su proceso personal. El punto de partida son los recursos residenciales: albergue y viviendas. Paralelamente se abordan otras áreas necesarias para contribuir a la inclusión social de las personas atendidas como salud, empleo, garantía de ingresos o la participación social y cultural.



INDICADORES

34%

De las personas atendidas son extranjeras.



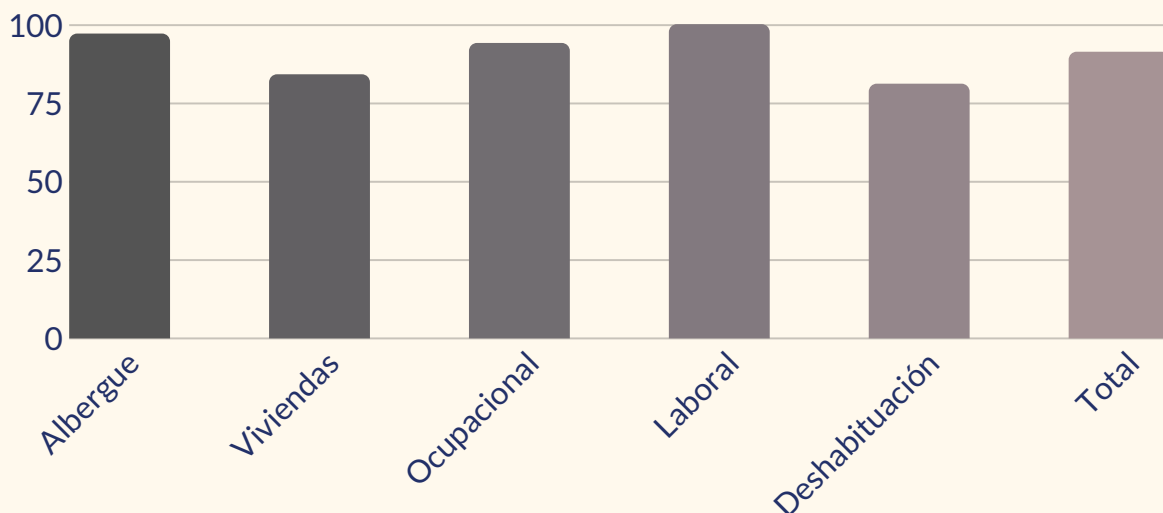
48

Media de edad (años)

Las derivaciones desde los servicios municipales son mayoritariamente masculinas.

Este año hemos incrementado las atenciones a mujeres con la apertura de una vivienda exclusiva para mujeres de 3 plazas y en el programa laboral donde se ha atendido un 20%.

% OCUPACIÓN DE LOS RECURSOS

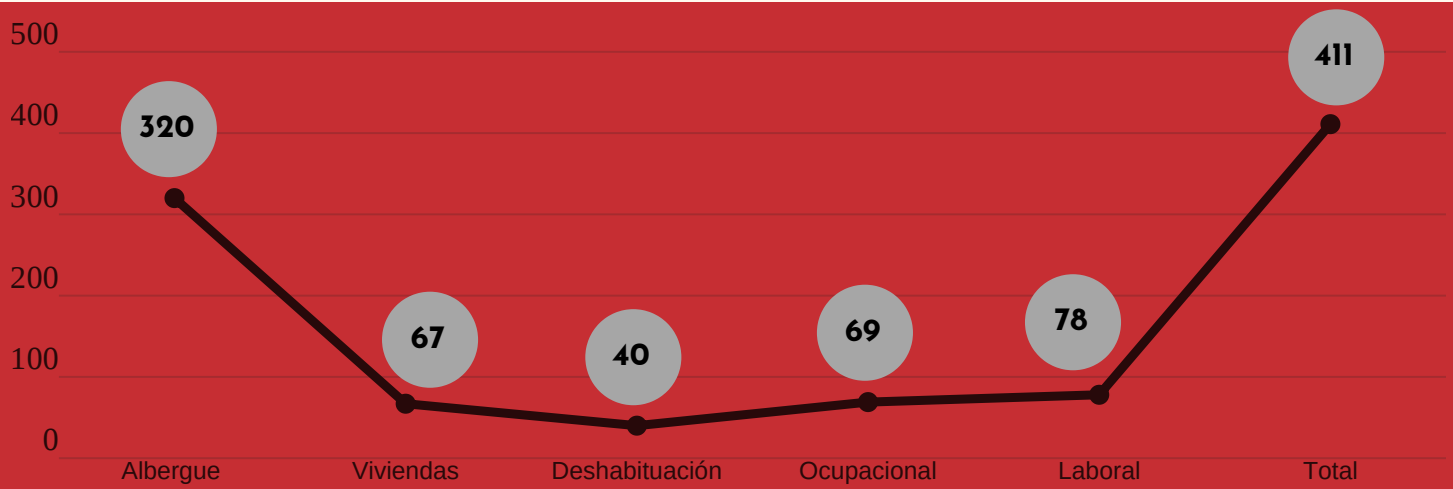




PERSONAS USUARIAS ATENDIDAS EN LOS PROGRAMAS

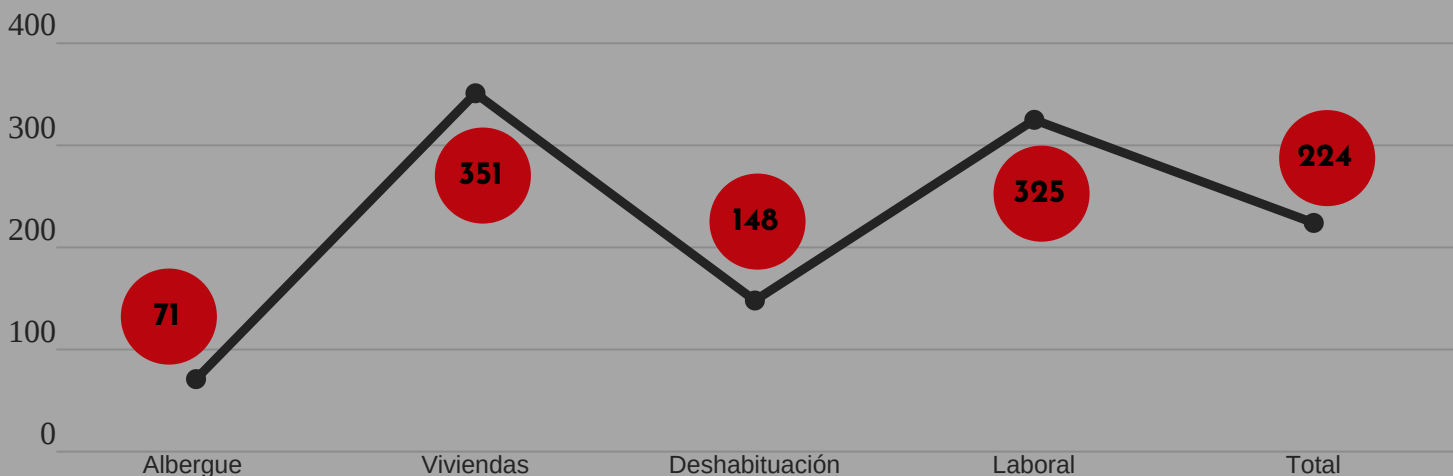
En 2018 la disponibilidad de plazas en viviendas se ha igualado prácticamente a las plazas de albergue, no obstante el tiempo de estancia medio hace que las atenciones en el albergue sean más numerosas.

El programa laboral a atendido 78 personas, un 30% más de lo previsto.



DURACIÓN MEDIA DE LOS PROCESOS (DÍAS)

Los procesos de intervención son personalizados y la duración varía en función de las necesidades de cada persona, las estancias más prolongadas se dan en las viviendas, ya que se trata de procesos enfocados a la total autonomía y emancipación. También residen personas a la espera de recursos finalistas que conllevan tiempos de espera dilatados.





PROGRAMAS DE INCLUSIÓN SOCIAL





VIVIENDAS DE INCLUSIÓN



Desde Sant Joan de Déu se está haciendo una apuesta clara por desarrollar un modelo de intervención basado en la vivienda.

Entendemos que es una necesidad humana básica y una premisa para una vida digna y para la inclusión social. Una vivienda estable junto con la prestación de apoyos de diversa índole supone un primer paso para superar la situación de sinhogarismo.

El modelo de viviendas de Sant Joan de Déu va en línea con la estrategia Housing Led propuesta desde la Comisión Europea con la finalidad de ofrecer un apoyo integral, estabilizador y normalizado. Se trabaja a través de procesos socio-educativos individuales y grupales, para alcanzar objetivos en las áreas de intervención: Sanitaria, convivencial, laboral-formativa, socio-familiar, ocio-tiempo libre y administrativa.



Las 47 plazas distribuidas en 13 viviendas conforman la red más amplia en la ciudad de Valencia

**9 Viviendas
autonomía**

29 Plazas

**2 Viviendas
salud mental**

10 Plazas

**1 Viviendas
exclusiva
mujeres**

3 Plazas

**1 Viviendas
Deshabitación
adiciones**

5 Plazas



ALBERGUE SJD

Acogida integral

El Programa Albergue ofrece atención 24h durante los 7 días de la semana. Por este motivo se considera idóneo para la atención de casos con menor grado de autonomía o personas con necesidades específicas en materia de salud mental o física. Ofrece cobertura de necesidades básicas y atención individualizada de soporte social.

52

Plazas

320

Personas
atendidas

97%

cupación

El 33% de las acogidas han sido personas extranjeras. La población inmigrante en situación irregular sufre una mayor vulnerabilidad en el acceso a recursos y derechos sociales, laborales y de condiciones de vida dignas. La propuesta de Sant Joan de Déu atiende la necesidad y el derecho de las personas migrantes a ser asistidas, comprendidas y orientadas, teniendo en cuenta su realidad social y cultural.

PODER
DEJNDARME
SIN QUE NADIE
ME VEA





CENTRO SOCIOCUPACIONAL

69 personas han participado en las actividades del centro que permanece abierto todo el año de lunes a viernes.

Intervención

Se ha fomentado el desarrollo de competencias y habilidades de carácter físico y social a través de la ocupación en actividades productivas. Así como el desarrollo emocional y cognitivo de las personas usuarias.

Ocio y Tiempo Libre

Se han desarrollado a lo largo del año actividades saludables de ocio y tiempo libre quincenales, tales como visitas a museos, proyecciones de cine, actividades deportivas y convivencias. Se ha promovido la participación de las personas usuarias en actividades culturales, y de ocio y tiempo libre saludables.

Proyecto de ApS en mediación artística

Acompañamiento, en el proceso de recuperación, de la seguridad, auto estima, auto conciencia, autorreflexión. Fortalecer la independencia emocional, puesta en valor, apoyo, motivación, empoderamiento social.





FORMACIÓN Y EMPLEO

45,9%

Encuentra trabajo

70,51%

Realiza formación

15% - 85%

Mujeres - Hombres

20%

Derivaciones de otras entidades



El auge de nuevos perfiles de personas sin hogar, concretamente el de jóvenes en situación administrativa irregular, con trayectorias de Menores No Acompañados y ex tutelados por la administración nos ha conducido a estructurar un itinerario educativo específico de atención a sus necesidades y características.

Tanto las actividades como la metodología de intervención se han adaptado a las circunstancias y trayectoria de los jóvenes.

Se ha trabajado desde un enfoque grupal, experiencial y participativo, donde los jóvenes han sido protagonistas de su proceso.



DESHABITUACIÓN DE ADICCIONES

El Programa de Deshabituación es el único servicio especializado en la atención de alcoholismo y ludopatía en personas en situación de sin hogar en la ciudad de Valencia. El programa trabaja de forma coordinada con la red pública de atención sanitaria y social.

Datos intervención 2018

456 Sesiones individuales
41 Sesiones terapia de grupo
23 Entrevistas de valoración
45 Sesiones seguimiento altas
6 Sesiones con pacientes y familiares

15 plazas
40 personas
atendidas

El Programa de Deshabituación continúa apostando por la innovación y la investigación:

- Investigación junto con la Universidad de Valencia.

Percepción de la calidad de vida relacionada con la salud en personas en situación de exclusión social.

- Diseño de un modelo de evaluación de Programa.

Elaboración de un instrumento de evaluación a nivel interno y externo de valoración y calidad del Programa.





OTRAS ACTUACIONES





VIVIENDA SOCIO SANITARIA PARA PERSONAS ENFERMAS



Sant Joan de Déu junto con el hospital la Fe ha emprendido una iniciativa que da respuesta a las dificultades que enfrentan algunas personas enfermas para continuar sus tratamientos dada su situación de vulnerabilidad económica, que les impide costearse un recurso residencial temporal en la ciudad de Valencia que les permita seguir con los cuidados médicos necesarios.

En junio de 2018 se ha abierto una nueva vivienda con habitaciones dobles para pacientes en fase de preoperatorio o postoperatorio de un trasplante pulmonar u otras patologías que lo requieran, así como una persona acompañante.



11 días

Estancia
media

273 KM

Distancia media
al hospital

50

Personas
beneficiarias

LaFe
Hospital
Universitari
i Politècnic



VOLUNTARIADO

Área de promoción de la salud

- Acompañamientos médicos,
- Talleres de promoción y educación para la salud.
- Servicio óptico, oftalmológico, podología y odontología.

Actividades de Ocio Y tiempo libre

- Visitas a museos y lugares de interés histórico y cultural, cine, teatro.
- Actividades en el medio ambiente, rutas senderistas y actividades deportivas

Servicios de atención directa a la persona usuaria

- Servicio de comedor y peluquería.
- Talleres de estimulación cognitiva, memoria, informática.

Obra social

- sensibilización y acciones solidarias,
- voluntariado corporativo y RSC

Área sociocupacional

- Apoyo y supervisión de las actividades del centro socio-ocupacional.
- Talleres de adquisición de habilidades personales y sociales.

Área formativa y laboral

- Acompañamiento en alfabetización digital.
- Búsqueda Activa de Empleo.

Contamos con un equipo activo de 45 personas voluntarias





ACCIONES DE OBRA SOCIAL

Ver para Crecer. La Fundación Cione entre cerca de 80 gafas graduadas para personas atendidas en la entidad y otras entidades con las que trabajamos en red.



Mediación artística. Alumnado de bellas artes de la UPV ha realizado ApS en el centro sociocupacional, fruto de los talleres ha surgido una exposición conjunta que ha sido expuesta en varios espacios.



SJDV ha sido entidad beneficiaria del Ciclo de conciertos solidarios del Instituto para el Desarrollo Musical.

El Festival de baile solidario de a cargo de la asociación de Jubilados y pensionistas de Almussafes, con la colaboración de la sala Fixius.



Niños y niñas de educación infantil y primaria han participado en la Carrera solidaria de la Escuela Pio XII en favor de las personas sin hogar atendidas en Sant Joan de Déu.

La exposición Casa Hogar de la artista Raquel Rodrigo sensibiliza sobre el sinhogarismo en el CCCC y en el Festival Distrito 008.



#EDUCA



#Educa es un programa de sensibilización que pretende generar actitudes de respeto y corresponsabilidad hacia personas en situación de exclusión social y sin hogar, desestigmatizar y desacreditar tópicos y prejuicios sobre los colectivos en riesgo de exclusión.

17 escuelas
861 alumnos y
alumnas

RSC Responsabilidad Social Corporativa

+ 15 Empresas comprometidas: Autoescuela Super Express, Cárnicas Serrano, Consum, El Corté Inglés, Farmacia Montserrat Beltrán, Fundacion Sabor y Salud, Gráficas Andrés, Horno Dolç i Salat, LAC empresa de limpieza, Mercadona, Mercavalencia, Panadería Migas, Promedios.



Colaboraciones



VNIVERSITAT
DE VALÈNCIA



Somos miembros

de:

Coordinadora de atención centralizada a las personas sin hogar.



Con el apoyo de:



Fundación
Bancaja



FINANZAS

6%

FONDOS PROPIOS

- Obra social Sant Joan de Déu

3%

FONDOS PRIVADOS

- Obra social La Caixa
- Fundación Bancaja // Red Bankia
- Fundación Jose Luis López
- Colegio de médicos de Valencia
- Empresas RSC

84%

FONDOS PÚBLICOS

- Ayuntamiento de Valencia.
- Vicepresidencia de Igualdad y políticas inclusivas.
- Fondo Social Europeo (FSE).
- Conselleria de Sanidad y educación.
- Ministerio de empleo y Seguridad Social.

GASTOS DEL EJERCICIO = 1.484.955 €

